

# 26 SCHLOSS

IDYLLISCHES WOHNEN AM ZÜRICHSEE

DIE ETAGEN IN  
DER ÜBERSICHT

## GARTENGESCHOSS 4.5-ZIMMERWOHNUNG

### WOHNUNG 0.01

Wohn-/Nutzfläche:	167.4 m <sup>2</sup>
Sitzplatz:	41.7 m <sup>2</sup>
Garten:	123.0 m <sup>2</sup>

**Zu jeder Wohnung gehört ein Keller.**

\* Die Wohnfläche berechnet sich inklusive Innenwände, exklusive Aussenwände und Schächte

Alle Angaben, Pläne, Zeichnungen sind unverbindlich. Die in den Plänen dargestellten Möbliierungen und Einbauten repräsentieren individuelle Käuferwünsche, die bei Bedarf separat erworben werden können. Die angegebenen Masse sind als Circa-Masse zu verstehen. Bis zur Bauvollendung bleiben ausführungsbedingte Änderungen, Layoutanpassungen und weitere Abweichungen vorbehalten.



# SCHLOSS

IDYLLISCHES WOHNEN AM ZÜRICHSEE

## ERDGESCHOSS/ NORD-OST 2.5-ZIMMERWOHNUNG

### WOHNUNG 1.01

Wohn-/Nutzfläche:	83.2 m <sup>2</sup>
Sitzplatz:	45.7 m <sup>2</sup>
Balkon:	8.8 m <sup>2</sup>
Garten:	55.0 m <sup>2</sup>

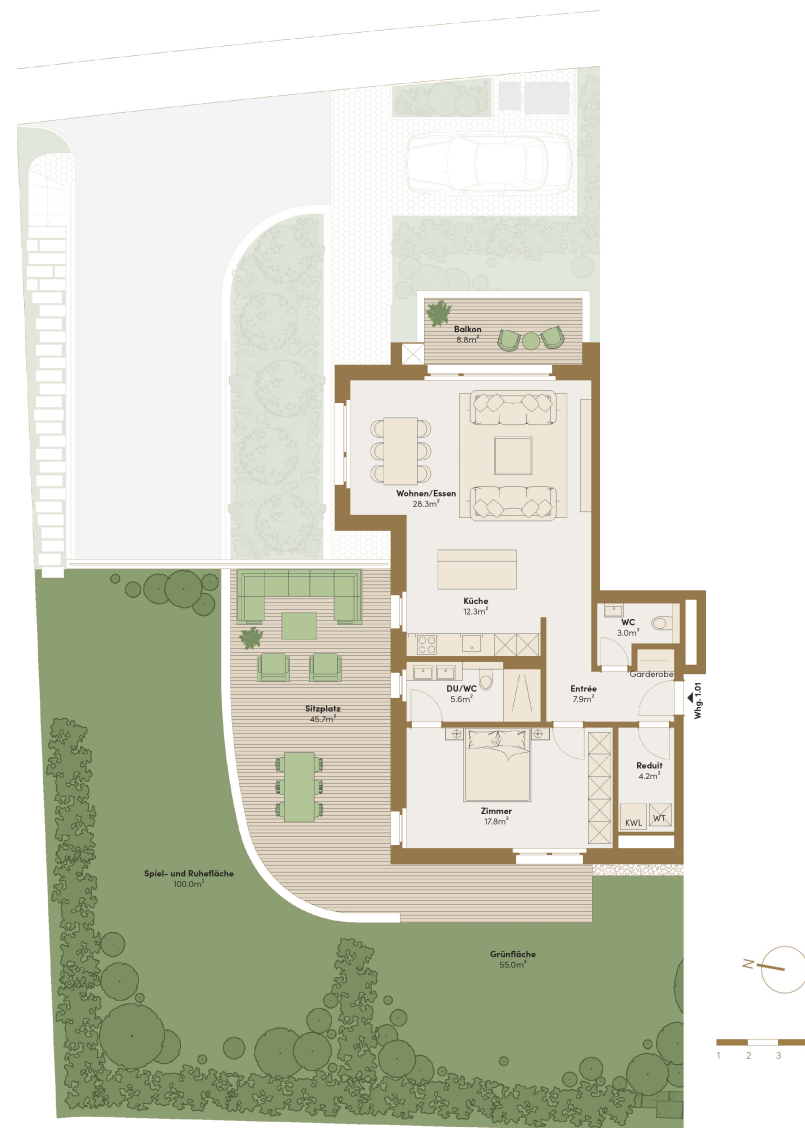
### Zu jeder Wohnung gehört ein Keller.

\* Die Wohnfläche berechnet sich inklusive Innenwände, exklusive Aussenwände und Schächte

Alle Angaben, Pläne, Zeichnungen sind unverbindlich. Die in den Plänen dargestellten Möblierungen und Einbauten repräsentieren individuelle Käuferwünsche, die bei Bedarf separat erworben werden können. Die angegebenen Masse sind als Circa-Masse zu verstehen. Bis zur Bauvollendung bleiben ausführungsbedingte Änderungen, Layoutanpassungen und weitere Abweichungen vorbehalten.

**AMINI**  
SWISS PRIME ESTATE

Amini Swiss Prime Estate | Baarerstrasse 2 | CH-6300 Zug | +41 76 499 58 77 | [contact@amini-spe.ch](mailto:contact@amini-spe.ch) | [www.amini-spe.ch](http://www.amini-spe.ch)



# SCHLOSS

IDYLLISCHES WOHNEN AM ZÜRICHSEE

## ERDGESCHOSS/ SÜD-OST 4.5-ZIMMERWOHNUNG

### WOHNUNG 1.02

Wohn-/Nutzfläche:	130.2 m <sup>2</sup>
Sitzplatz:	48.3 m <sup>2</sup>
Balkon:	6.9 m <sup>2</sup>
Garten:	142.0 m <sup>2</sup>

**Zu jeder Wohnung gehört ein Keller.**

\* Die Wohnfläche berechnet sich inklusive Innenwände, exklusive Aussenwände und Schächte

Alle Angaben, Pläne, Zeichnungen sind unverbindlich. Die in den Plänen dargestellten Möblierungen und Einbauten repräsentieren individuelle Käuferwünsche, die bei Bedarf separat erworben werden können. Die angegebenen Masse sind als Circa-Masse zu verstehen. Bis zur Bauvollendung bleiben ausführungsbedingte Änderungen, Layoutanpassungen und weitere Abweichungen vorbehalten.

**AMINI**  
SWISS PRIME ESTATE

Amini Swiss Prime Estate | Baarerstrasse 2 | CH-6300 Zug | +41 76 499 58 77 | [contact@amini-spe.ch](mailto:contact@amini-spe.ch) | [www.amini-spe.ch](http://www.amini-spe.ch)



# SCHLOSS

IDYLLISCHES WOHNEN AM ZÜRICHSEE

## 1.OBERGESCHOSS/ NORD-OST 3.5-ZIMMERWOHNUNG

### WOHNUNG 2.01

Wohn-/Nutzfläche: 103.1 m<sup>2</sup>

Balkon: 15.7 m<sup>2</sup>

### Zu jeder Wohnung gehört ein Keller.

\* Die Wohnfläche berechnet sich inklusive  
Innenwände, exklusive Aussenwände und Schächte

Alle Angaben, Pläne, Zeichnungen sind unverbindlich. Die in den Plänen dargestellten Möblierungen und Einbauten repräsentieren individuelle Käuferwünsche, die bei Bedarf separat erworben werden können. Die angegebenen Masse sind als Circa-Masse zu verstehen. Bis zur Bauvollendung bleiben ausführungsbefindliche Änderungen, Layoutanpassungen und weitere Abweichungen vorbehalten.

**AMINI**  
SWISS PRIME ESTATE

Amini Swiss Prime Estate | Baarerstrasse 2 | CH-6300 Zug | +41 76 499 58 77 | [contact@amini-spe.ch](mailto:contact@amini-spe.ch) | [www.amini-spe.ch](http://www.amini-spe.ch)



# SCHLOSS

IDYLLISCHES WOHNEN AM ZÜRICHSEE

## 1.OBERGESCHOSS/ SÜD-OST 3.5-ZIMMERWOHNUNG

### WOHNUNG 2.02

Wohn-/Nutzfläche: 108.1 m<sup>2</sup>

Balkon: 10.9 m<sup>2</sup>

**Zu jeder Wohnung gehört ein Keller.**

\* Die Wohnfläche berechnet sich inklusive  
Innenwände, exklusive Aussenwände und Schächte

Alle Angaben, Pläne, Zeichnungen sind unverbindlich. Die in den Plänen dargestellten Möblierungen und Einbauten repräsentieren individuelle Käuferwünsche, die bei Bedarf separat erworben werden können. Die angegebenen Masse sind als Circa-Masse zu verstehen. Bis zur Bauvollendung bleiben ausführungsbedingte Änderungen, Layoutanpassungen und weitere Abweichungen vorbehalten.



# SCHLOSS

IDYLLISCHES WOHNEN AM ZÜRICHSEE

## 2.OBERGESCHOSS 5.5-ZIMMERWOHNUNG

### WOHNUNG 3.01

Wohn-/Nutzfläche: 190.8 m<sup>2</sup>

Balkon/ Loggia: 46.5 m<sup>2</sup>

**Zu jeder Wohnung gehört ein Keller.**

\* Die Wohnfläche berechnet sich inklusive Innenwände, exklusive Aussenwände und Schächte

Alle Angaben, Pläne, Zeichnungen sind unverbindlich. Die in den Plänen dargestellten Möblierungen und Einbauten repräsentieren individuelle Käuferwünsche, die bei Bedarf separat erworben werden können. Die angegebenen Masse sind als Circa-Masse zu verstehen. Bis zur Bauvollendung bleiben ausführungsbedingte Änderungen, Layoutanpassungen und weitere Abweichungen vorbehalten.



# SCHLOSS

IDYLLISCHES WOHNEN AM ZÜRICHSEE

## 1.DACHGESCHOSS 5.5-ZIMMER DUPLEX-WOHNUNG

### WOHNUNG 4.01

Wohn-/Nutzfläche: 248.8 m<sup>2</sup>

Balkon/Loggia: 17.6 m<sup>2</sup>

### Zu jeder Wohnung gehört ein Keller.

\* Die Wohnfläche berechnet sich inklusive Innenwände, exklusive Aussenwände und Schächte

Alle Angaben, Pläne, Zeichnungen sind unverbindlich. Die in den Plänen dargestellten Möblierungen und Einbauten repräsentieren individuelle Käuferwünsche, die bei Bedarf separat erworben werden können. Die angegebenen Masse sind als Circa-Masse zu verstehen. Bis zur Bauvollendung bleiben ausführungsbedingte Änderungen, Layoutanpassungen und weitere Abweichungen vorbehalten.





# SCHLOSS

IDYLLISCHES WOHNEN AM ZÜRICHSEE

## 2.DACHGESCHOSS 5.5-ZIMMER DUPLEX-WOHNUNG

### WOHNUNG 4.01

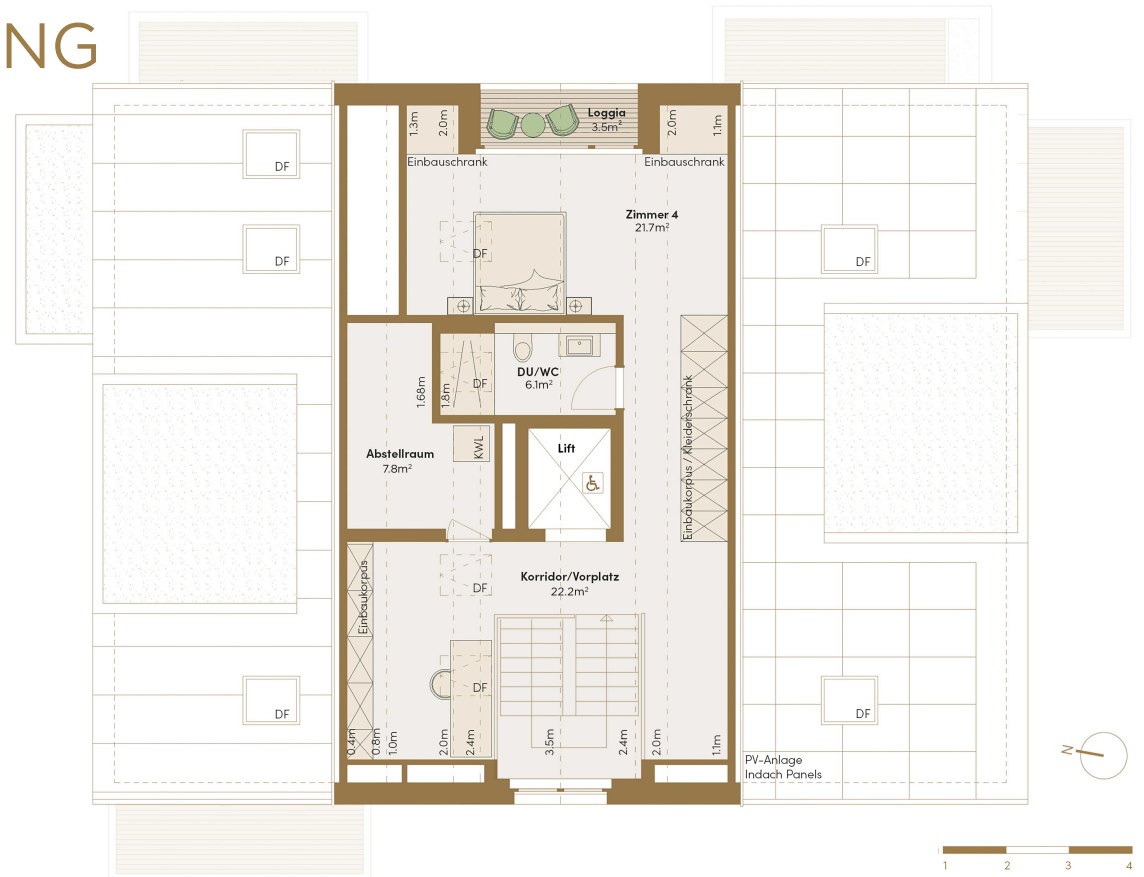
Wohn-/Nutzfläche: 248.8 m<sup>2</sup>

Balkon/Loggia: 17.6 m<sup>2</sup>

### Zu jeder Wohnung gehört ein Keller.

\* Die Wohnfläche berechnet sich inklusive  
Innenwände, exklusive Aussenwände und Schächte

Alle Angaben, Pläne, Zeichnungen sind unverbindlich. Die in den Plänen dargestellten Möblierungen und Einbauten repräsentieren individuelle Käuferwünsche, die bei Bedarf separat erworben werden können. Die angegebenen Masse sind als Circa-Masse zu verstehen. Bis zur Bauvollendung bleiben ausführungsbedingte Änderungen, Layoutanpassungen und weitere Abweichungen vorbehalten.



# SCHLOSS

IDYLLISCHES WOHNEN AM ZÜRICHSEE

## GARTENGESCHOSS KELLERRÄUME



Alle Angaben, Pläne, Zeichnungen sind unverbindlich. Die in den Plänen dargestellten Möblierungen und Einbauten repräsentieren individuelle Käuferwünsche, die bei Bedarf separat erworben werden können. Die angegebenen Masse sind als Circa-Masse zu verstehen. Bis zur Bauvollendung bleiben ausführungsbefindliche Änderungen, Layoutanpassungen und weitere Abweichungen vorbehalten.

**AMINI**  
SWISS PRIME ESTATE

Amini Swiss Prime Estate | Baarerstrasse 2 | CH-6300 Zug | +41 76 499 58 77 | [contact@amini-spe.ch](mailto:contact@amini-spe.ch) | [www.amini-spe.ch](http://www.amini-spe.ch)

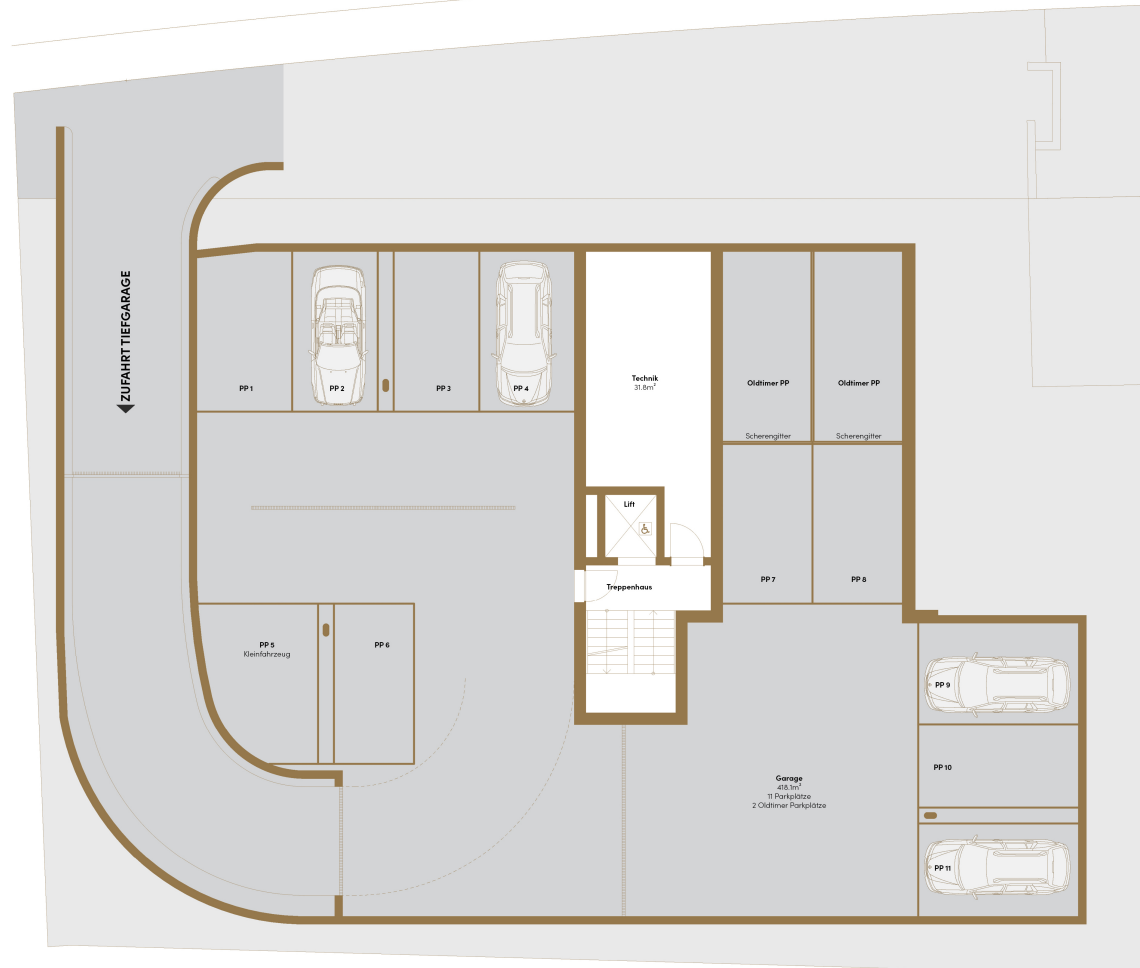
# SCHLOSS

IDYLLISCHES WOHNEN AM ZÜRICHSEE

## UNTERGESCHOSS TIEFGARAGE

11 Parkplätze & 2 Oldtimer Parkplätze

1 Besucherparkplatz



Alle Angaben, Pläne, Zeichnungen sind unverbindlich. Die in den Plänen dargestellten Möblierungen und Einbauten repräsentieren individuelle Käuferwünsche, die bei Bedarf separat erworben werden können. Die angegebenen Masse sind als Circa-Masse zu verstehen. Bis zur Bauvollendung bleiben ausführungsbefindliche Änderungen, Layoutanpassungen und weitere Abweichungen vorbehalten.

SCHLOSS26.CH

Ein Projekt der

**AMINI**  
GROUP